

動画で詳しく解説!

スマートフォンや
タブレットで視聴が
できます

モビプレップ® の飲み方【2杯1杯法】



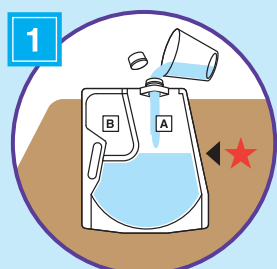
右のQRコードから大腸内視鏡検査の説明や検査における注意点、モビプレップの説明などの

動画全編 (約11分半) がご覧になれます。パソコンから動画をご覧になる方は

<http://www.eapharma.co.jp/patient/products/moviprep/> の「2杯1杯法の方はこちら」にアクセスしてください。

準備のしかた

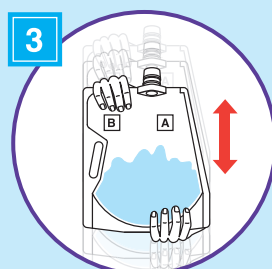
右のQRコードから**準備のしかたの動画** (約1分半) がご覧になれます。



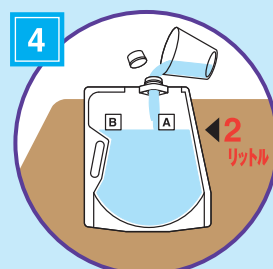
★の目印まで
水を入れる



上から押す



よく振って
粉末を溶かす



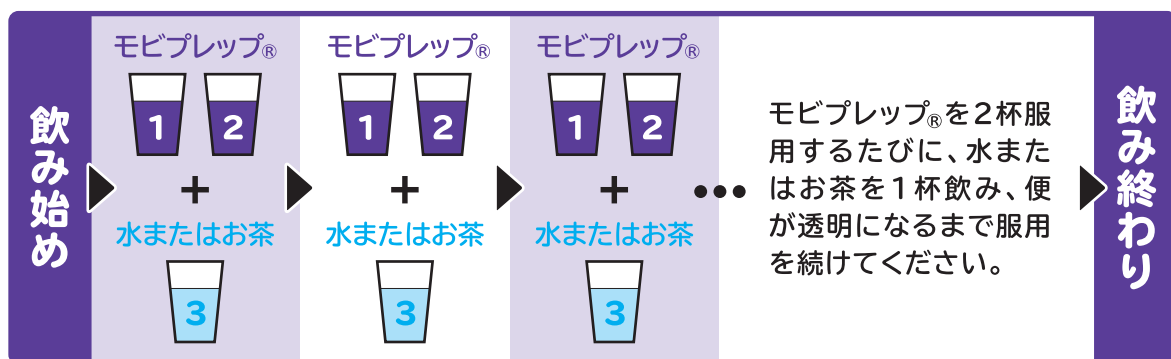
2リットルまで
水を入れてよく振る



服用のしかた

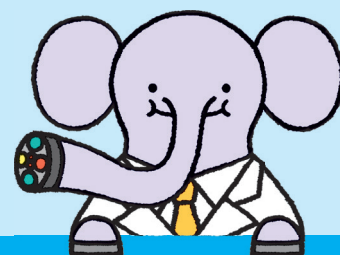
右のQRコードから**服用のしかたの動画** (約3分半) がご覧になれます。

コップ1杯を10~15分かけてゆっくりと服用します。



服用時の注意点

- ①服用のしかたは、必ず医師・看護師・薬剤師等の指示に従ってください。
- ②一人では服用しないでください。
- ③服用前に便秘症状（前回の排便日が2日以上前）または下痢症状が続いている方は、事前に医師・看護師・薬剤師等に連絡してください。



次の症状があらわれた場合には、がまんせずに直ちに服用を中止し、医師・看護師・薬剤師等に連絡してください。服用後に同様の症状があらわれた場合にも、同様にご連絡ください。

- ・気分がわるい
- ・吐き気がする
- ・吐いた
- ・お腹が痛い
- ・顔が青ざめる
- ・めまいがする
- ・寒気がする
- ・顔がむくむ
- ・息苦しい
- ・じんましんがでる など